









PRESS KIT

March 2021

DATA FOR MOBILITY

CONTENTS//



	ALYCE	p.3
	Environmental context	p.6
	Our solutions	p.7
	Our projects	p.10
	ALYCE in the news	p.11
	Contact	p.13

Founded in Lyon in 2000, ALYCE is the French leader in mobility data collection and delivers more than 1,000 counting assignments and surveys of all types per year. This data makes it possible to monitor changes in mobility practices and is used for studies, mainly in the fields of traffic, transport and infrastructure development.

ALYCE's values



100% made in France

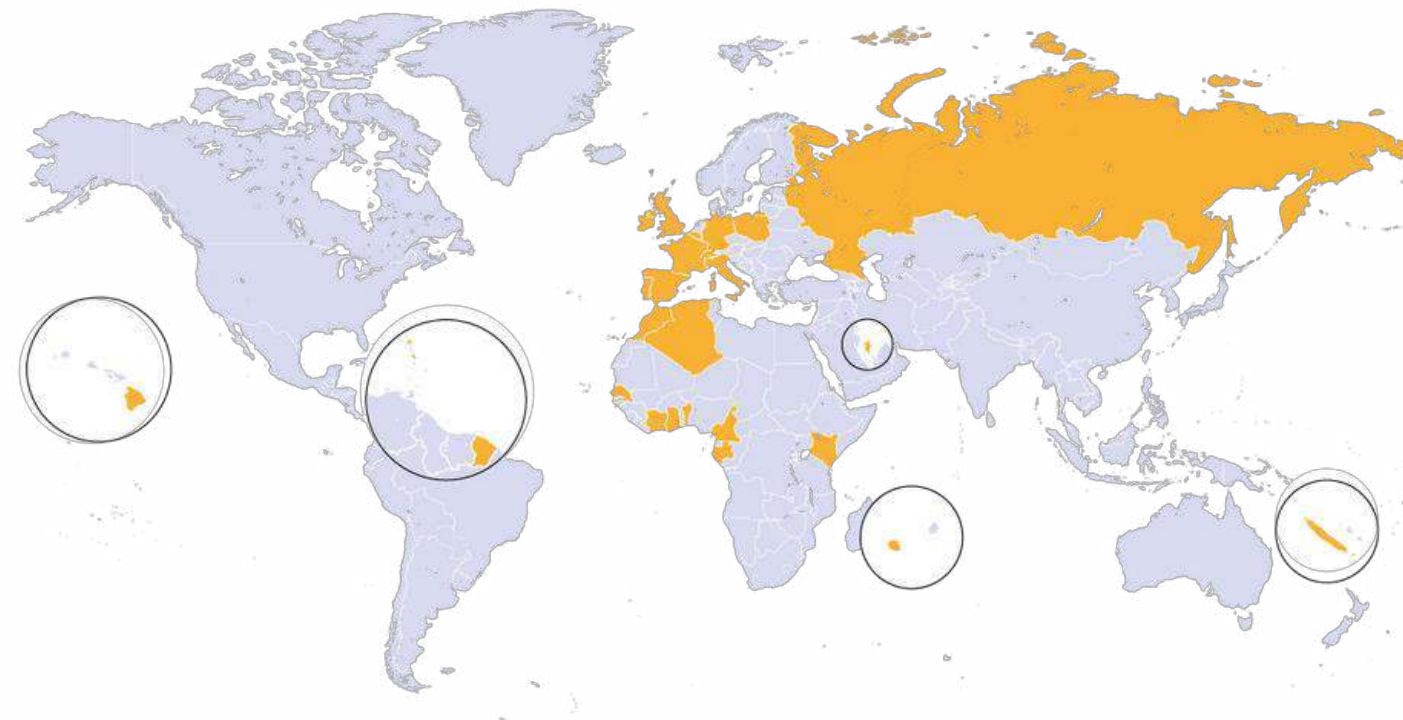


**Customer
excellence**



Independence

ALYCE internationally



KEY FIGURES //



ALYCE in a year is:

1,000
Kms

of linear parking space
surveyed (Equal to 200,000
spaces)

25,000
Weeks

of automatic counting

1,000
Junctions

counted

10,000
Hours

of surveys
Origin - Destination

1,000,000
Travellers

counted
(bus, tramway, metro
etc.)



For more than 20 years, ALYCE has made sustainable mobility it's core commitment. Our projects are carried out with the aim of optimising accessibility to the regions and enabling freedom of movement, while considering the interests of current and future generations. Our service contributes directly to the smart city value chain. We provide public authorities and their engineering departments with the raw material essential to mobility analyses for the development of transport infrastructures.



Ismaël HACHEM
ALYCE CEO

ENVIRONMENTAL CONTEXT



The ecological and structural challenges of our time call for a reinvention of the way we travel.

Reducing greenhouse gas emissions, improving traffic flow, encouraging the use of more environmentally friendly modes of transport - these are all issues that require a clear understanding of mobility in the region. In addition, the multiplication of transport modes and the increase in travel service offers respond to a proven development of usage patterns towards more responsible and flexible mobility.

To best meet these challenges and the expectations of its clients, ALYCE constantly seeks innovative technologies and solutions through:

- ➔ The use of the latest technologies for data collection, processing and analysis.
- ➔ The creation of in-house software and systems to facilitate the performance and delivery of surveys.

OUR SOLUTIONS //



SERVICES Counts and flow surveys



ROADS

Counts and surveys provide a snapshot of traffic at a given time by recording traffic volumes, vehicle origin/destination, parking patterns and journey times.



PUBLIC TRANSPORT

Counts and surveys are used to measure and qualify passenger flows on public transport.



ACTIVE MODES

Our mobility surveys can also be applied to active travel: pedestrians, bicycles, electric scooters, etc.



SPECIFIC SURVEYS

To adapt to any request, we carry out standardised or customised household surveys: face-to-face, by telephone or online for qualitative studies on user behaviour.

These services provide access to more qualitative and quantitative data on transport methods and help decision-making in the context of regional planning projects: infrastructure, urban development, etc.

OUR SOLUTIONS //



INNOVATIVE PRODUCTS

Alyce also develops disruptive solutions using Deep Learning technologies for video analysis, algorithms, Big Data for mobility and the Internet of Things to meet the needs of local authorities, Smart Cities and design offices.



Mobility observatory

What is the concept? A new connected box designed to meet the need to centralise data. **OBSERVER has various sensors that collect data from multiple sources, which are then merged and available in an analysis dashboard.** The tool relies on Deep Learning and Big Data technologies. The device can be temporary or permanent, deployment is fast and the data is instantly usable.

The OBSERVER project was awarded a prize in 2018 as part of the Programme d'Investissement d'Avenir (PIA, future investment programme) operated by ADEME (Agence de l'environnement et de la maîtrise de l'énergie, the French Environment and Energy Management Agency)



Data visualisation interface

Understanding mobility in a region starts with the collection of accurate data in the field. The analysis of this data is then facilitated by a data visualisation platform: **MyGIS by ALYCE.** It is designed to integrate all survey data and offer advanced mobility analyses.

Among other things, the application provides:

- Secure storage and access to your mobility data
- Visualisation of survey and count data
- Mapping and analysis in a few clicks

OUR SOLUTIONS //



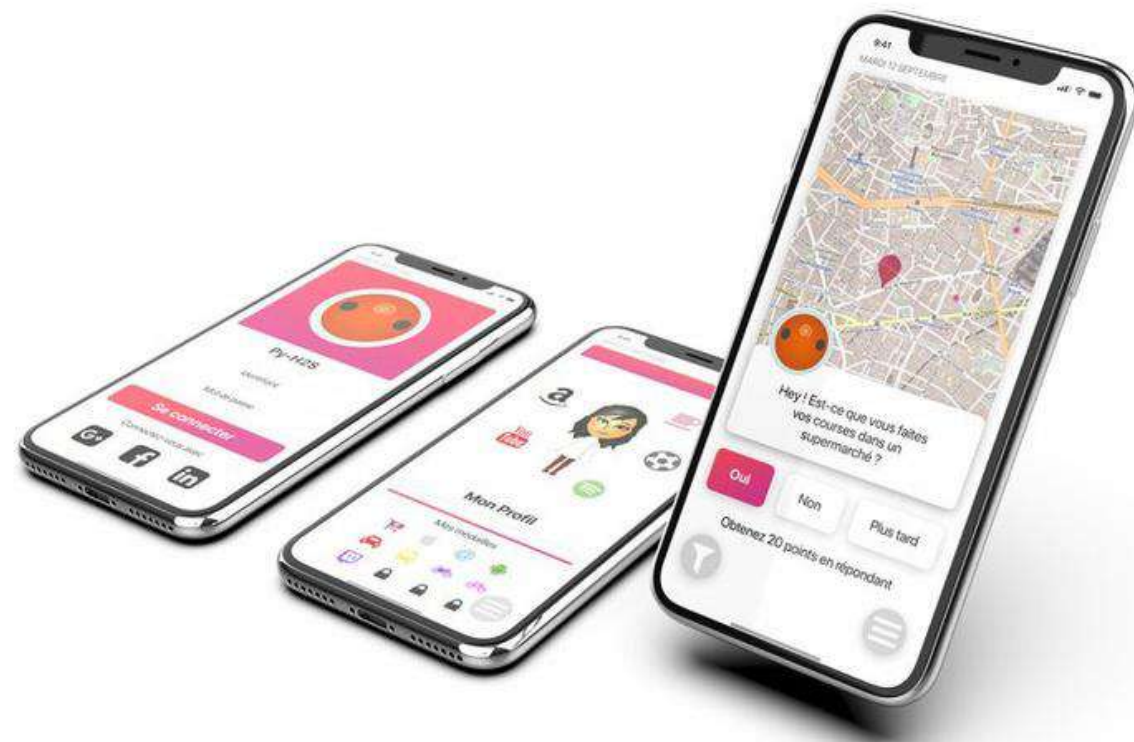
INNOVATIVE PRODUCTS

H2S

Mobile survey application

ALYCE has developed a mobile application that reconstructs the journeys of its users: origin - destination, modes of travel and motives.

This innovative collection method can complement or even replace traditional survey methods.



SMART CAMERAS

Eco-friendly smart cameras

The company designs, manufactures (3D printing) and assembles its own wide angle field cameras.

ALYCE therefore has total control over the development of the hardware depending on the project, to implement the customer's specifications as closely as possible. The Smart Camera is lightweight, robust, and autonomous. Local data recording is encrypted.



OUR PROJECTS //



Public transport

Passenger traffic on RER A

RATP needed to know the precise volume of passengers on line A of the RER (the busiest line in Europe) in entry/exit traffic to better understand the travel habits of its users.

Solution provided

ALYCE proposed to set up an innovative automatic counting device specially developed in-house. This relies on the deployment of a large fleet of cameras in the field and on deep learning technology to analyse the video stream. This solution was the most suitable taking into account the volume of travellers on line A of the RER: 1.4 million passengers were counted in one day.

Road traffic

“Lyon - Saint-Etienne” traffic survey

As part of the development studies for the Lyon Saint-Etienne corridor, the AURA Regional Directorate for Environment, Development and Housing launched a survey campaign to identify road traffic on the main routes linking these two cities.

Solution provided

To provide fast and accurate results on this type of high-traffic infrastructure, ALYCE deployed smart cameras that automatically detect, count and classify vehicles thanks to Deep Learning technology, and surveyors to record number plates and reconstruct users' journeys.

Active travel

Bicycle counts

The Communauté d'Agglomération de Saint-Germain Boucle de Seine wanted to measure annual changes in traffic on bike paths in the region and, in particular, the “Corona cycleways” that were put in place following the first lockdown in March 2020.

Solution provided

ALYCE chose to use its smart cameras to analyse cyclist traffic on these bike paths. Thanks to automated video processing using Deep Learning, data acquisition was carried out at several sites simultaneously.

ALYCE IN THE NEWS //



Le Point

The screenshot shows the Le Point website interface. At the top, there's a navigation bar with categories like 'Le Point', 'Montres', 'Le Point Pop', 'Auto', 'Vin', 'Phébé', 'Services', 'Newsletters', and 'Je m'abonne'. Below this is a 'MENU' section with sub-categories: 'Politique', 'International', 'Économie', 'Tech & Net', 'Culture', 'Débats', 'Sciences', 'Santé', 'Sports', 'Lifestyle', 'Afrique', and 'Podcasts'. The main content area features a 'Dossier Mobilité Urbaine' with sub-sections: 'Enquêtes', 'Infrastructures', 'Régulation', and 'Renseignements'. A sidebar on the left contains a 'Sommaire Mobilité Urbaine' with links to 'Enquêtes', 'Renseignements', and 'Enquêtes'. The main article is titled 'On vous explique ce qu'est la mesure de mobilité 2.0' and is dated 31.01.2021. It includes a 'Sondage' (survey) section with the question 'Votre environnement de travail est-il agréable au quotidien?' and options 'Oui' and 'Non'. At the bottom, there's a 'Parole d'Expert' section titled 'COMMENT ANALYSER LA MOBILITÉ URBAINE?' with a 'Parole d'Expert' logo and a 'Partager' button.

MOBILITÉS magazine

Pierre Cossard · 22 nov. 2019 · 1 min de lecture

ALYCE & HERE lancent Observer



Pour faciliter aux AOM la prise de décision concernant les projets d'aménagement du territoire, ALYCE et HERE associent leurs compétences et leurs données, et créent Observer.

En fusionnant les données de comptage terrain d'ALYCE, récoltées grâce à des boîtiers placés en bordure de route, avec des données massives de mobilité HERE provenant des GPS embarqués, Observer doit offrir une vision claire et chiffrée des déplacements routiers : nombre et type de véhicules, vitesses, origine-destination et axes majoritairement empruntés.

Les résultats sont accessibles à travers une interface de visualisation cartographique. L'objectif affiché par les deux entreprises est donc clairement de faciliter la prise de décision relative à l'évolution des infrastructures de transports, et ce en cohérence avec les orientations gouvernementales.

A ce jour, le système Observer a déjà été mis en œuvre à Toulouse. Avec son aide, la Direction Régionale de l'Environnement, de l'Aménagement et du Logement d'Occitanie a pu caractériser les flux de circulation au sein et autour de l'agglomération toulousaine.

TRIBUNE DE LYON

The screenshot shows the Tribune de Lyon website interface. At the top, there's a navigation bar with categories like 'Régions', 'SALADE LYONNAISE.com', and 'Consultez les annonces légales passées sur notre site'. Below this is a 'SL' logo and a 'SALADE LYONNAISE.com' logo. The main content area features a 'Economie, Sciences & Innovation' section with the article 'Alyce imagine un mini Bison Futé grâce au deep learning'. The article is dated 27 JANVIER 2021 and includes a photo of a man. The article text discusses the use of deep learning for traffic monitoring. At the bottom, there's a 'RECHERCHER UN ARTICLE' section with a search bar and a 'REMARQUER' button.

ALYCE IN THE NEWS //



Les Echos



Parlementaires de France

MAGAZINE
L'information des élus et des acteurs économiques

Les Echos

À la une: Idées, Économie, Politique, Monde, Tech-Médias, Entreprises, Bourse, Finance-Marchés, Régions, Patrimoine, Le Mag W-E

ouest france

Recherche : ville, actualité, fait divers...

Podcasts, Mes communes, Météo, Le Courrier, Le Journal, Newsletters, #EiVous

Actualité, Premiums, Régions, Départements, Communes, Sport, Loisirs, Annonces, Vidéos, Abonnez-vous

Publiportage

Parlementaires de France

Des capteurs pour fluidifier le trafic

Spécialisée dans le comptage manuel, l'entreprise Alyce vient de créer des compteurs vidéo. Ces boîtiers permettent de dénombrer précisément les véhicules ainsi que leur direction. L'objectif est de permettre aux agglomérations de moins de 200 000 habitants, de prédire les pics de déplacements et de pouvoir mettre en place des politiques publiques adaptées.

Lire plus tard, Partager, Commenter



Publié le 13 mars 2019 à 09:30



À LA UNE



FOCUS
La hausse du salaire minimum, une réforme phare de Biden qui reste en...

En ce moment: Covid-19, Ouest-France vous répond, Journée internationale des droits des femmes

Accueil / Pays de la Loire / Angers

Mobilité. Trois infos à savoir sur l'enquête d'Angers Loire métropole sur vos déplacements

Depuis début janvier 2021, la communauté urbaine d'Angers Loire métropole (Maine-et-Loire) questionne les habitants des différentes communes afin de connaître leurs habitudes de déplacements au quotidien. Voici ce qu'il faut retenir de cette enquête en cours.



Avec cette enquête, Angers Loire métropole espère mieux connaître les conditions de déplacements des Angevins, afin d'adapter au mieux les aménagements futurs. (ARCHIVES OUEST-FRANCE)

Ouest-France
Publié le 11/01/2021 à 15:00

Abonnez-vous

écouter

LIRE PLUS TARD

Tout savoir sur les déplacements quotidiens de la population. C'est l'objectif de la nouvelle enquête d'Angers Loire métropole. Elle a commencé depuis début janvier 2021 à enquêter – par téléphone et de vive voix – auprès des habitants d'Angers (Maine-et-Loire) et des communes environnantes, dans le but de mieux concevoir les aménagements urbains en ville.

Pas moins de 8 000 habitants sondés

Au total, cette enquête interrogera 8 000 habitants d'Angers et des autres villes des communautés de communes aux alentours. Pour l'agglomération angevine seule, environ 4 400 foyers vont être sollicités.

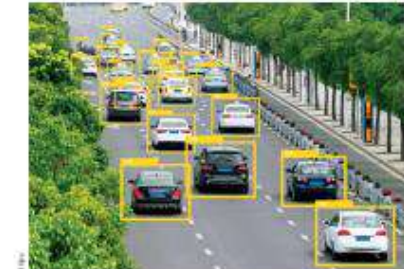
Créez gratuitement votre vitrine commerce sur ouest-france.fr!
Je crée ma vitrine

En continu

10h11 Maine-et-Loire, Marion, candidate Miss Curvy : « On est beaucoup plus qu'un ahvlsout »

Recueillir et valoriser les données de mobilité

Avec un CA de 8 M€ en 2019 (dont 1/3 lié à l'innovation), 50 permanents et 10 développeurs en R&D, Alyce propose des solutions innovantes de recueil des données de mobilité afin d'aider à la prise de décision de ses clients.



Créée en 2000, Alyce assure le recueil des données de mobilité via différentes solutions : les comptages et enquêtes traditionnels, le traitement automatisé de vidéos, le développement d'applications mobiles, les relevés par drones, les observatoires basés sur des technologies vidéos et la fusion de big data de mobilité et, enfin, la valorisation statistique et cartographique de ces données.

Alyce apporte une solution clé en main à ses clients en se chargeant de toutes les étapes d'une mission de recueil de données et les accompagne également dans la formalisation de leurs besoins pour leur apporter les meilleures solutions. Alyce réalise ses missions pour :

- tous types de clients : public, privé, organismes de recherche,
- tous les modes de transport : du piéton à l'avion, en passant par les transports en commun ou la voiture,
- tous les territoires : en France et à l'étranger.

Alyce se démarque par son pôle R&D. Créé en 2016 dans le but de développer les nouveaux produits d'Alyce, ce pôle a conçu les 500 caméras utilisées par Alyce, développé le logiciel d'analyse automatique des vidéos à l'aide d'algorithmes de deep learning et des applications mobiles pour suivre les déplacements. Ce pôle finalise actuellement le développement d'un observatoire mixant les données de caméras fixes et les big data de mobilité : un outil précieux pour connaître le trafic en temps réel et faciliter la prise de décision en termes de politique des transports.

En 2020, Alyce mise sur le lancement d'Observer by Alyce, son observatoire des mobilités en partenariat avec la société Here, et de la plateforme MyGIS pour la valorisation des données de mobilité. Son ambition : devenir l'acteur de référence des données de mobilité et de leur valorisation. Un pari en passe d'être remporté.

Collect and value mobility data

With turnover of €8M in 2019 (of which 1/3 related to innovation), 50 permanent staff and 10 R&D developers, Alyce offers innovative solutions for collecting mobility data to help its customers in their decision making.



Created in 2000, Alyce collects mobility data through a number of different solution types: traditional counting and surveys, automated video processing, development of mobile applications, drone surveys, observatories based on video technologies and the fusion of mobility big data and, finally, the statistical and cartographic valorization of these data.

Alyce offers its clients a turnkey solution by taking charge of all the steps in a data collection mission and also supports them in the formalization of their needs to provide them with the best solutions. Alyce helps :

- all types of clients: public and private sector, research organisations,
- all modes of transport: from pedestrians, public transport and cars to aeroplanes,
- all territories: in France and abroad.

Alyce stands out because of its R&D division. Created in 2016 with the aim of developing Alyce's new products, this division has designed the 500 cameras used by Alyce, developed the software for automatic video analysis using deep learning algorithms and mobile applications to track movements. This division is currently finalizing the development of an observatory that mixes data from fixed cameras and mobility big data: a valuable tool for knowing traffic in real time and facilitating decision-making in terms of transport policy.

For 2020, Alyce is banking on the launch of Observer by Alyce, its mobility observatory in partnership with the company Here, and the MyGIS platform for the valorization of mobility data. Its ambition: to become the leading player in mobility data and to valorize this data. A gamble that is on the verge of paying off.



196, rue Houston - F-52330 Sceaux
Tél : +33 (0)1 41 35 07 88 - E-mail : communication@alyce.fr - https://www.alyce.fr

Moy 2020

9



CONTACT //

Sébastien Gomes

Business Development Manager

Tel. +33 01 84 01 18 93

Email: sebastien.gomes@alyce.fr

Rubben Guiovanna

Communication officer

Tel. +33 01 84 01 18 93

Email: rubben.guiovanna@alyce.fr



196 rue Houdan,
92330 Sceaux



www.alyce.fr

Follow ALYCE

