

# COLLECTER ET VALORISER LA DATA DE MOBILITÉ

Réinventer la façon dont on se déplace : le nouvel enjeu écologique et structurel de notre époque ! De la réduction des émissions de gaz à effet de serre jusqu'à la fluidification du trafic... les problématiques de mobilité sont au moins aussi nombreuses que les nouvelles offres qui les accompagnent !

L'augmentation des offres de service de transport répond aujourd'hui à une évolution avérée des usages ; des mutations qui font ainsi la part belle à une mobilité plus responsable et plus flexible. Pour autant, encore faut-il pouvoir se donner les moyens de ses ambitions.

Afin de répondre au mieux à ces enjeux et aux exigences qui en découlent, la société française ALYCE a ainsi mis sur pied une offre spécifique pour accéder à plus de données qualitatives et quantitatives sur les moyens de se déplacer et faciliter ainsi la prise de décision dans le cadre de projets d'aménagement du territoire. Cette offre repose sur l'exploitation des dernières technologies de recueil, de traitement et d'analyse des données, ainsi que la création en interne de logiciels et de matériel. Son fondateur,

Ismaël Hachem, explique tout d'abord : « j'ai fondé ALYCE en 2000 dans le but d'apporter de la data pertinente, statistiquement fiable et représentative afin d'assister les Collectivités : les États, les villes, les départements etc, ainsi que les Privés : transporteurs, Retail, Grands Groupes industriels. Depuis, nous avons opéré ces dernières années une véritable transition digitale, en passant d'un statut d'acteur traditionnel de prestations de comptages et d'enquêtes ponctuelles à une véritable position de fournisseur global de données de mobilité. »

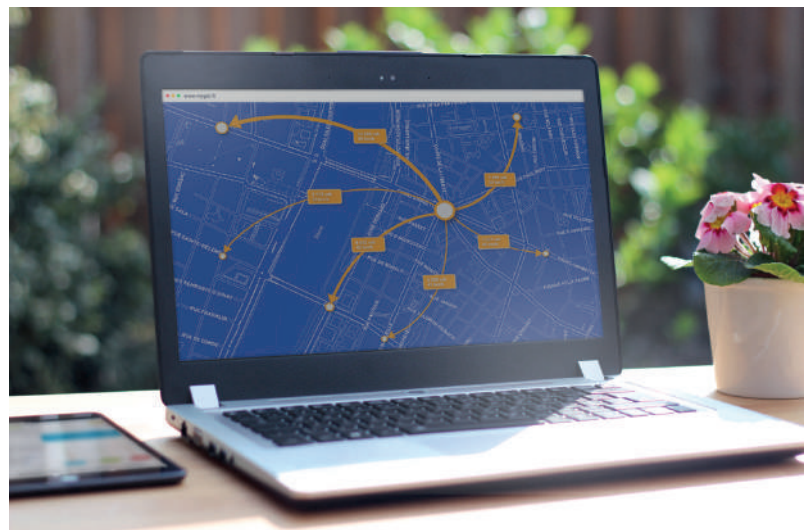
Grâce à ses 150 collaborateurs ETP répartis sur l'ensemble du territoire français, ALYCE offre ainsi à sa clientèle la possibilité de suivre l'évolution des pratiques, en temps réel et de manière permanente, grâce à tout un ensemble de solutions innovantes.



Benoit Berthe, *Directeur Innovation*

## ALYCE en quelques chiffres

- + 20 ans d'expérience
- 3 agences : Paris, Lyon et Toulouse
- 20 experts au sein d'une unité R&D composée d'ingénieurs trafic, de développeurs et de datascientists
- 15% du CA réalisé à l'export
- 500 missions ponctuelles d'enquêtes et de comptages par an
- 10 monitorings permanents et en temps réel





Ismaël Hachem, CEO



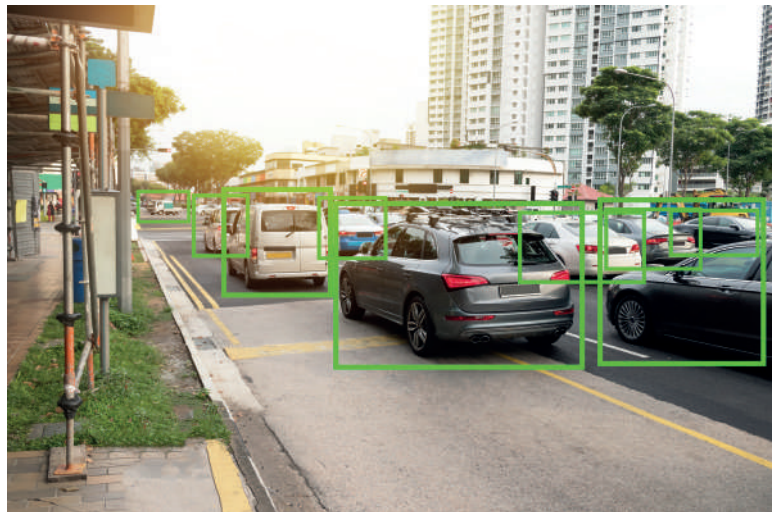
### Smart Mobility

Leader français du recueil de données de mobilité, ALYCE assure l'ensemble de son développement (matériel & logiciel) en interne qui a été financé à 100% sur fonds propres jusque-là. Cela lui permet, notamment, d'adapter totalement son offre de service à toutes les évolutions qui impactent le secteur de la mobilité.

Routes, transports en commun, modes actifs : les produits innovants et les solutions disruptives d'ALYCE - basées sur le traitement du signal par Deep Learning, les algorithmes d'Intelligence Artificielle, le Big Data et l'IoT - s'adaptent à tous les modes de déplacements et, surtout, à l'ensemble des besoins des collectivités territoriales, des Smart Cities et des bureaux d'études.  
Benoit Berthe, Directeur

Innovation explique : « contrairement à la plupart des startups, les clients de nos innovations sont les mêmes que ceux que l'on rencontre pour nos métiers historiques. Grâce à notre connaissance profonde du secteur de la mobilité et de l'ingénierie trafic, nous sommes ainsi capables d'adapter nos solutions, de les optimiser afin de réduire drastiquement le temps de traitement des données recueillies. Applications de suivi des déplacements, caméras intelligentes... nous axons également nos développements autour de la datavisualisation, et ceci afin d'apporter une solution complète et clef-en-main, de la collecte jusqu'à la valorisation des données ».

Fort d'une approche éminemment tournée vers l'avenir, ALYCE multiplie aujourd'hui les projets :



« nous nous concentrons actuellement sur le lancement d'un nouveau produit qui s'adresse aux Smart Cities et qui permet de monitorer le trafic en temps réel ainsi que les principaux paramètres environnementaux pour réduire les émissions de CO2 et améliorer la qualité de l'air. Cette démarche s'inscrit ainsi dans notre

volonté de participer activement au futur de la mobilité durable. Parallèlement, nous allons aussi rentrer dans une phase de scale-up à l'international, et ce afin d'apporter des solutions de bon sens aux pays en voie de développement » conclut finalement le fondateur.